



Provincia Regionale  
di Palermo

Il Presidente della Provincia Regionale di Palermo

**On. Francesco Musotto**

e il Direttore della Galleria d'Arte contemporanea  
della Pro Civitate Christiana

**Dott.ssa Anna Nabot**

sono lieti di invitare la S. V. all'Inaugurazione  
della mostra fotografico - documentaria del

# Georges Rouault Miserere

interverrà Augusto Cavadi

L'assessore  
alla cultura

Tommaso Romano

L'assessore  
allo spettacolo

Salvatore Sammartano

## La Galleria d'arte contemporanea della Pro Civitate Christiana, Assisi

Conserva circa 4500 opere di pittura, scultura e grafica di artisti contemporanei sulla figura di Cristo e in particolare su Gesù lavoratore; una raccolta di 1545 **Stampe antiche** dei maggiori incisori dal XVI al XIX secolo. **Tra i principali artisti:** Bodini, Carrà, De Chirico, Fazzini, Messina, Menzio, Pirandello, Rosai, Rouault, Sassu, Tozzi.

**Tra le iniziative:** i *convegni sulla Bellezza*, le *mostre tematiche a richiesta* dalla ricchissima collezione di stampe e dipinti della Galleria, le *mostre itineranti*: Il *Miserere* di Georges Rouault, serie completa delle 58 incisioni ; *Le Pietre raccontano di Chiara e Francesco* di Elio Ciol in 76 tavole in b/n; le 65 chine del *Vangelo* di Raoul Vistoli.

Tutti gli ambienti della Pro Civitate Christiana, arricchiti da numerose opere d'arte, sono aperti alla fruizione degli ospiti.

### Il Catalogo della mostra

Edizione italiana del **libro** in francese curato da Rouault. 58 incisioni splendidamente riprodotte in un volume di 170 pagine in grande formato – legatura in tutta tela – un ampio testo introduttivo all'opera di Rouault e in particolare al Miserere, a cura di Maurice Morel.

#### Info:

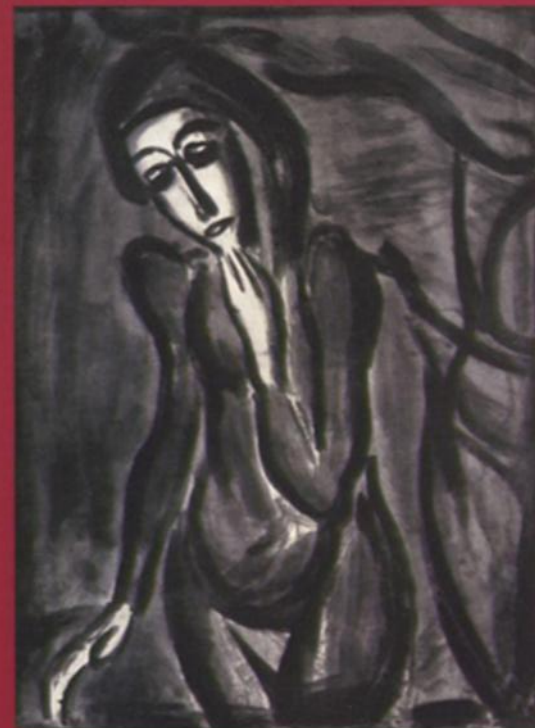
Pro Civitate Christiana, Via Ancajani 3, 06081 Assisi  
Centralino: 075/813231 Fax: 075/812445  
e-mail: [ospitalita@cittadella.org](mailto:ospitalita@cittadella.org)  
[galleria@cittadella.org](mailto:galleria@cittadella.org)  
Web: [www.cittadella.org](http://www.cittadella.org)

Progetto grafico: Vincenzo Bellomo



Provincia Regionale di Palermo

# Georges Rouault Miserere



**3 - 26 marzo 2006**

**Tabularium del Loggiato San Bartolomeo  
Corso Vittorio Emanuele, 25 - Palermo**

**Inaugurazione 3 marzo 2006 ore 17**



#### Organizzazione:

Pro Civitate Christiana - Assisi  
Galleria d'Arte contemporanea  
<http://www.cittadella.org>



## II MISERERE

*Rappresenta la sintesi della ricerca artistica di Georges Rouault e il suo testamento spirituale. Ideato nel 1912, realizzato dopo la prima guerra mondiale, sarà terminato nel 1927, ma dovrà attendere la pubblicazione solo nel 1948.*

*Si tratta di 58 incisioni su rame (predomina l'acquaforte) stampate in 450 serie originali, raccolte in cartella. Gran parte di queste serie si trovano smembrate in varie gallerie, pubbliche e private, nel mondo: le pochissime complete, tra cui quella di proprietà della Pro Civitate Christiana, hanno un grande valore anche per la possibilità di "leggere" e capire il percorso che l'artista conduce da una tavola all'altra e con l'ausilio di didascalie da lui stesso apposte, quasi nella forma di una "sacra rappresentazione" iconografica. E' un discorso che svolge, in una sintesi espressiva di singolare purezza, la storia dell'uomo contemporaneo e la storia dell'Uomo-Dio, suggerendo l'unità inscindibile delle due storie.*

*Per dare la massima diffusione al messaggio contenuto nell'opera, l'artista realizzò anche un libro, con la riproduzione in piccolo formato delle tavole e delle didascalie scritte di suo pugno, che pubblicò nel 1951 con l'editrice "L'Étoile filante" di Parigi. Nel 1966 la Pro Civitate Christiana ne realizzò l'edizione italiana.*

*La mostra didattica itinerante che qui si presenta, può essere intesa come uno "squadernamento" del libro. Le 58 tavole, infatti, sono qui fruibili globalmente col vantaggio di coglierne le correlazioni.*

*La qualità delle immagini è garantita dal lavoro eseguito sulle incisioni originali dal grande fotografo friulano Elio Ciol. "Fotografia d'artista" ma qui soprattutto "fotografia scientifica", intesa a documentare quanto possibile l'originale; in particolare a renderne la straordinaria ricchezza dei grigi, nel bianco e nero. Il montaggio in cornice comprende la riproduzione delle didascalie scritte di pugno dall'artista.*

## GEORGES ROUAULT

(Belleville 1871- Parigi 1958)

È uno dei massimi esponenti dell'espressionismo francese e forse il maggiore artista del soggetto sacro negli ultimi due secoli.

Un artista che lavora senza risparmiarsi, né seguire mode o facili successi, solo coerente con la propria ispirazione interiore. Un uomo che partecipa ai problemi del proprio tempo denunciandone apertamente ogni ipocrisia, ma con uno sguardo pietoso - che attinge a quello di Cristo - sulla miseria dell'uomo e sul mistero del male che lo abita per aiutarlo a vederne le dolorose conseguenze su di sé e sugli altri.

La sua profonda fede gli viene da una lunga ricerca, fortificata da importanti incontri: dal domenicano Padre Vallée, a Leon Bloy, a Jacques e Raissa Maritain, all'amico e critico Maurice Morel.

Si forma nell'École des Beaux Arts di Parigi con il maestro simbolista Gustave Moreau, dove verrà apprezzato per il suo modo rembrandtiano di dipingere. Nella sua pittura passerà progressivamente dalla polemica aperta al riconoscimento del mistero delle cose. Il colore splendido, la forza espressiva, l'essenzialità delle forme, la semplicità estrema, la verità tragica daranno alla sua opera un altissimo valore spirituale.

## ELIO CIOL (Casarsa, Pordenone 1929)

Maestro indiscusso del bianco/nero, con appassionata ricerca e costante sperimentazione di nuove tecniche, matura un proprio modo, essenziale e spirituale, di vedere e di esprimersi con la luce, principalmente nella natura, nel rapporto architettura/paesaggio, nella lettura dell'arte. Riconosciuto e apprezzato a livello internazionale con prestigiosi premi in numerose mostre, ha centinaia di libri e fotolibri da lui illustrati e fotografie in musei europei e americani.

# Georges Rouault miserere

La Provincia Regionale di Palermo in collaborazione con la Galleria d'Arte contemporanea della Pro Civitate Christiana di Assisi propongono alla città di Palermo l'opera del grande artista francese per il suo notevole valore artistico e per la profonda attualità del messaggio esistenziale dell'Autore.

**INAUGURAZIONE** 3 marzo 2006, ore 17.00

### PROGRAMMA

- **Saluto del Presidente Francesco Musotto**
- **Presentazione di Augusto Cavadi**
- **Concerto del Coro polifonico "Sancte Joseph" diretto dal Maestro Mauro Visconti**

Tabularium del Loggiato San Bartolomeo  
corso Vittorio Emanuele, 25 Palermo

Durata: 3 - 26 marzo 2006

Orari: dal martedì al sabato 16.30 - 19.30  
giovedì 10.30 - 13.30; 16.30 - 19.30  
domenica 10.30 - 13.30

### Ingresso libero

Per gruppi e scolaresche prenotare presso:  
tel. 091 6682989 / 338 6671989  
e-mail: giacomo.pampalone1@tin.it

### Info

URP - Provincia regionale di Palermo  
091 6628.290 .921/3  
www.provincia.palermo.it  
http://procivitate.assisi.museum